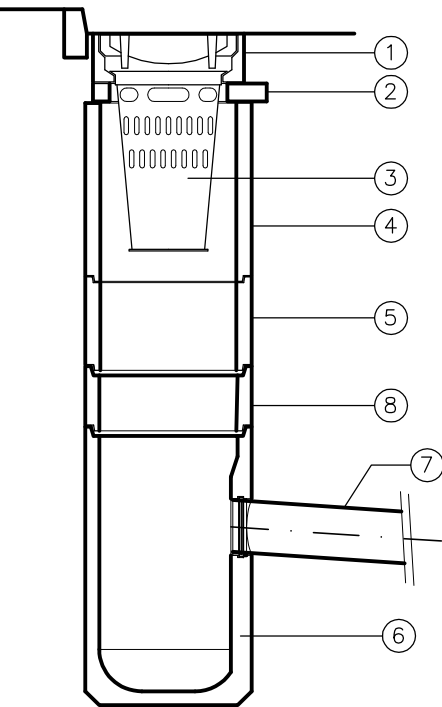


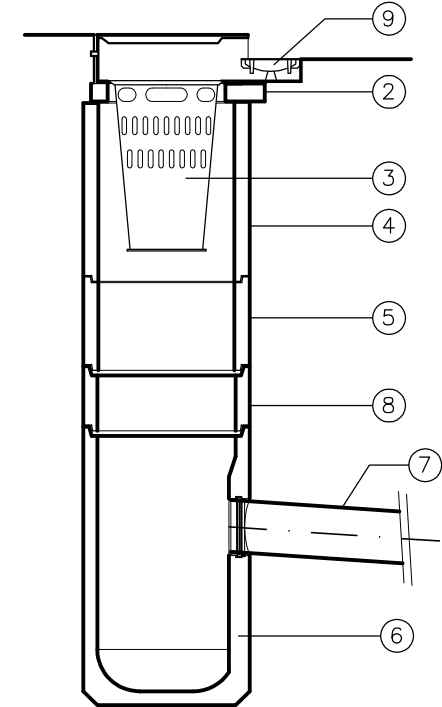
ULIČNÍ VPUŠŤ UV

HLOUBKA ODTOKU 1500 mm



ULIČNÍ VPUŠŤ OV

HLOUBKA ODTOKU 1500 mm



- ① ULIČNÍ MŘÍŽ S RÁMEM TŘÍDA D 400
- ② VYROVNÁVACÍ PRSTENEC
- ③ KALOVÝ KOŠ
- ④ SKRUŽ HORNÍ V = 570 mm
- ⑤ SKRUŽ STŘEDOVÁ V = 295 mm
- ⑥ DNO S KALNÍKEM A VÝTOKEM PRO PVC
- ⑦ TROUBA DN 150
- ⑧ SKRUŽ STŘEDNÍ V = 195 mm
- ⑨ OBRUBNÍKOVÁ VPUŠŤ STRUŽKOVÁ B125/C250

TABULKA PŘÍPOJEK OD VPUSTÍ

OZNAČENÍ VPUSTI	ČÍSLO ŠACHTY	POTRUBÍ	DÉLKA m	POZNÁMKA
UV12	D22	PVC–U SN 10	7,8	
OV10	ODBOČKA	PVC–U SN 10	1,0	
UV13	D23	PVC–U SN 10	7,7	
OV11	ODBOČKA	PVC–U SN 10	1,0	
UV14	ODBOČKA	PVC–U SN 10	8,2	
OV12	D24	PVC–U SN 10	1,0	
OV13	D25	PVC–U SN 10	4,5	

HLAVNÍ INŽENÝR PROJEKTU : ING. JIŘÍ ŠKLÍBA	ARCHITEKT PROJEKTU : –	VYPRACOVAL : ING. PAVEL ZEMLER	Ing. Pavel Zemler Projekty a inženýrská činnost Pod Skalkou 2223/11 466 01 Jablonec n. N. tel. : 777 756 829 mail : pavel.zemler@gmail.com	
NÁZEV AKCE: PŘÍJEZDOVÁ KOMUNIKACE DEK VESECKO - TURNOV			STUPEŇ	DUR+DSP
ČÁST: SO 310 DEŠŤOVÁ KANALIZACE			FORMÁT	2x A4
			DATUM	ÚNOR 2023
			ČÍSLO ZAKÁZKY	220401
NÁZEV VÝKRESU: PŘÍPOJKY VPUSTÍ			MĚŘITKO: --	Č. VÝKRESU: V.19